

Qui sommes-nous?

Ce projet est porté par deux familles qui comptent une adolescente porteuse d'une déficience intellectuelle. Actives depuis 2009, elles ont été rejointes par une personne qualifiée pour gérer une résidence-services. Ensemble, ils ont créé, en 2013, **la Fondation Jardin'âges**. Celle-ci est la garante et le pilote du projet.

L'organisation des événements, la collecte des fonds, la promotion du projet... sont confiées à **l'asbl Les Amis de Jardin'âges** qui, elle, existe depuis 2012.

Comment nous soutenir?

Faites un don.

Versez la somme de votre choix sur le compte de projet *Jardin'âges*, géré par la Fondation Roi Baudouin n° de compte BE10 0000 0000 0404 BIC : BPOTBEB1, avec la mention structurée 128/2667/00013.

Les dons faits à la Fondation Roi Baudouin donnent droit à une attestation fiscale à partir de 40 € (art 104 CIR).

Faites une donation.

Vous souhaitez nous aider à réaliser nos objectifs en nous donnant un bien mobilier ou immobilier, de l'argent, des titres... ? Prenez contact avec votre notaire.

Organisez votre succession.

Faites un legs ou un legs en duo en faveur de *Jardin'âges* en l'indiquant dans votre testament, et faites ainsi bénéficier vos successeurs d'un taux d'imposition avantageux. Pour en savoir plus, adressez-vous à votre notaire.

Partagez votre temps et vos compétences avec nous, de manière ponctuelle ou régulière.

Faites-nous connaître autour de vous.

Présentez-nous à vos connaissances privées ou professionnelles.

Comment être informé?

Pour recevoir notre newsletter : laissez-nous votre adresse mail via l'onglet ad hoc de notre site web www.jardinages.be.

Suivez-nous sur facebook : Jardin'âges – asbl et fondation.

Nous contacter?

La Fondation privée Jardin'âges

Rue du dessus, 43 - 1450 Chastre
fondation.jardinages@gmail.com

Président : Jean-Louis Jadoulle : 0478/22 09 13
081/61 08 02

Trésorier : Benoit Danse : 0475/54 84 25

IBAN BE50 5230 8064 9818- BIC : TRIOBEBB

L'asbl Les Amis de Jardin'âges

Rue Bouvier, 7 - 1450 Chastre
asbl.amis.jardinages@gmail.com

Président : Jacques Darcheville : 0495/58 12 26

Trésorière : Brigitte Fossion - 081/61 08 02

Cellule « événements » : Ingrid Querton : 0474/67 25 63
events.jardinages@gmail.com

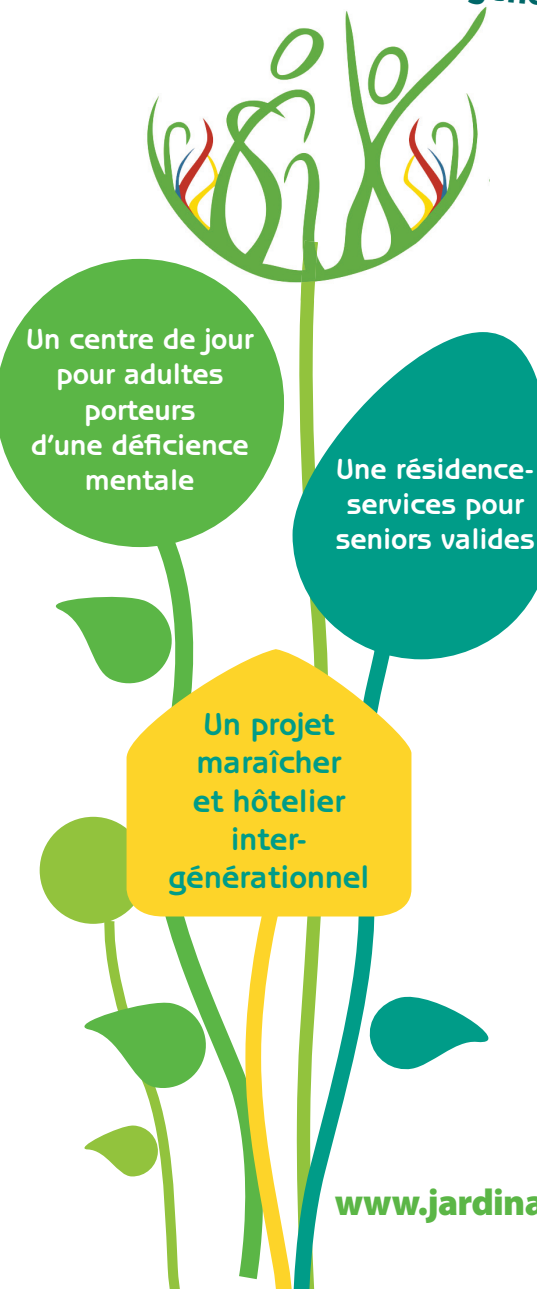
IBAN BE15 7320 2740 0430 – BIC : GREBEBB

© Philidor - Fotolia.com



jardin'âges

Rencontre de la différence et des générations



www.jardinages.be



© Muro - Fotolia.com

Jardin'âges : pourquoi ?

Quel avenir pour les jeunes porteurs d'une déficience mentale ?

Quelle place leur donner dans notre société et quel rôle peuvent-ils y jouer ?

Quel cadre de vie offrir aux personnes âgées ?

Quelles rencontres créer entre ces deux mondes ?

Quel projet?

Pour répondre à ces questions, *Jardin'âges* a entrepris la réalisation d'un projet qui permettra :

- à de jeunes adultes porteurs d'un handicap mental de mener des activités utiles à la société et sources d'apprentissages multiples (autonomie, expression, sens des responsabilités, développement cognitif et psychomoteur...);
- à des personnes âgées de 60 ans et plus de « vivre bien » dans un environnement vert et solidaire ;
- aux uns et aux autres de vivre un projet intergénérationnel où chacun est partenaire.



© Slavimir Panevac - Fotolia.com

Et concrètement?

Jardin'âges va créer à Chastre, en Brabant wallon :

- un centre de jour où se formeront et travailleront 15 personnes adultes porteuses d'une déficience mentale ;
- une résidence-services où habiteront 30 seniors valides.



© Muro - Fotolia.com

Ces deux bâtiments distincts seront « reliés » par deux types d'activités :

- L'activité maraîchère** consistera à cultiver légumes et fruits avec la collaboration, l'aide et les conseils des personnes âgées qui le désireront. Les produits seront consommés sur place ou vendus au voisinage.
- L'activité hôtelière** sera assurée en partie par les personnes porteuses d'un handicap mental. Ils proposeront aux seniors qui le souhaitent des services tels que les repas, le nettoyage des appartements, l'entretien du linge...



© Auenart - Fotolia.com



© Monkey Business - Fotolia.com

Où et quand?

La Régie foncière de la Province du Brabant wallon nous a proposé d'acquérir un terrain de 50 ares.

Situé **dans le centre de Chastre**, dans le quartier dit « Boischamp », il est proche de la gare et des commerces.

Notre ambition est d'ouvrir le centre de jour et la résidence-services à l'horizon 2017-2018.

